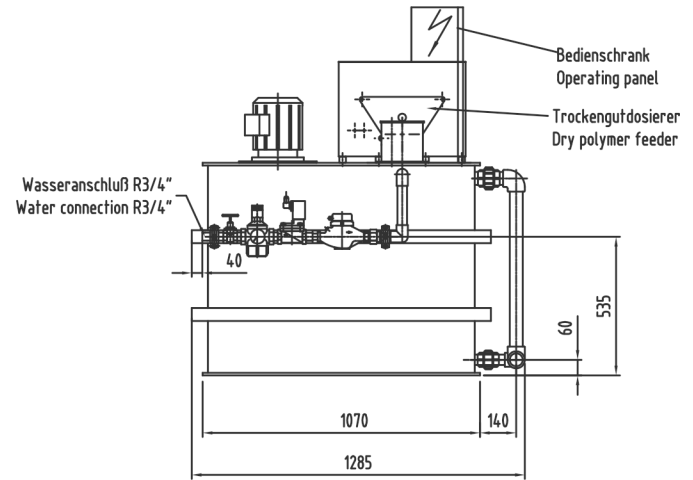
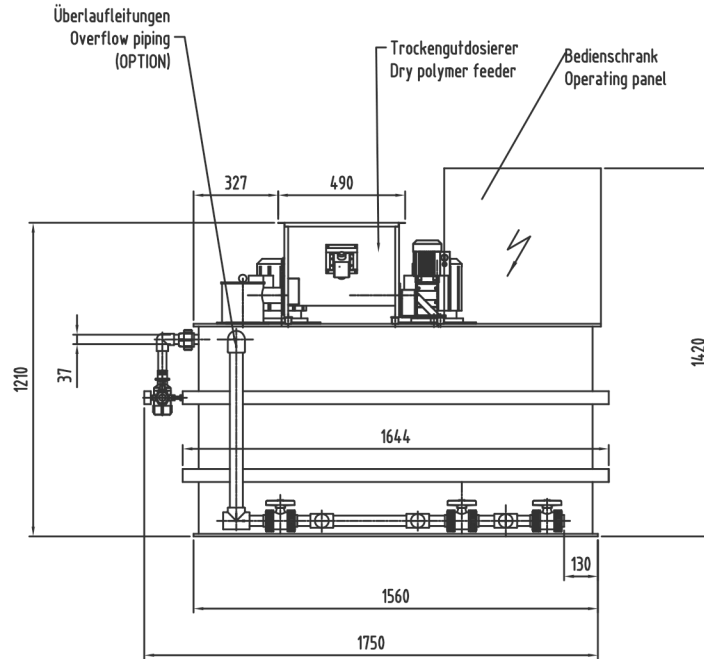


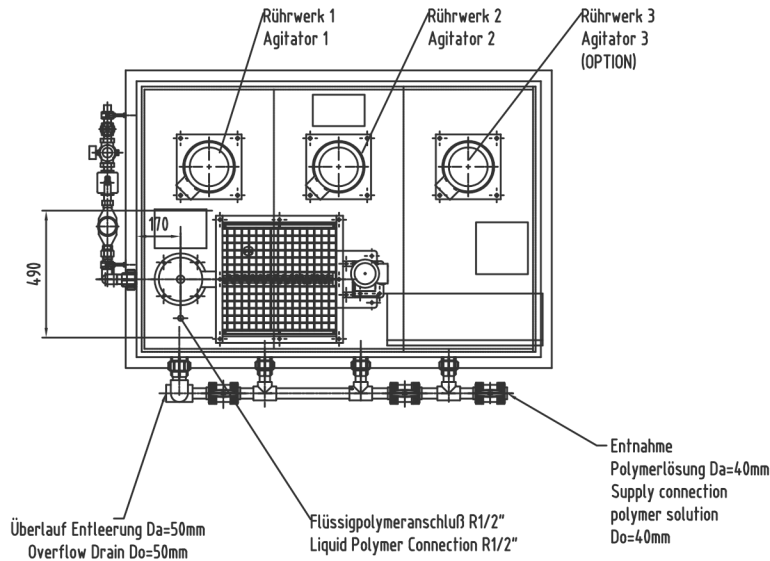
Die unbefugte bzw. bestimmungswidrige Verwendung dieser Unterlage ist nicht gestattet und wird gerichtlich verfolgt.





Lage von Entnahme, Überlauf und Entleerung ist wählbar.

Leergewicht 220kg
Empty weight 220kg

Position of supply connection, overflow and drain are able to be selected.



ACAD - PART: 3K1000PP.dwg

| | | | | | |
|--------------------------|-----------------------------|--|---|-----------------------|-----------------------|
| Änderung Revision | Anz. d. Änd. No. of Mod. | Änderungsinhalt Modification | Datum Date | Bearbeitet Made by | Geprüft Checked by |
| Entwurf Design | Datum Date | Name Name |  Ein Unternehmen der  Gruppe | | |
| Geszeichnet Drawn | 22.07.08 | OJ | | | |
| Geprüft Checked | 22.07.08 | OJ | | | |
| Projekt/Customer | | Benennung/Title | Masse/Mass | | |
| | | POYMERAUFBEREITUNGSANLAGE TYPE 3K1000 PP MASSBLATT POLYMERE PREPARATION UNIT TYPE 3K1000 PP DIMENSION DRAWING | Werkstoff/Material | | |
| Kunden/Customer-Doc-No.: | | Zeichnungsnr. / Drwg. No.: | Blatt Sheet | von of | Format Size |
| | | 3K-1000-PP | 1 | 1 | A3 |
| | | | Änderung Revision | | |